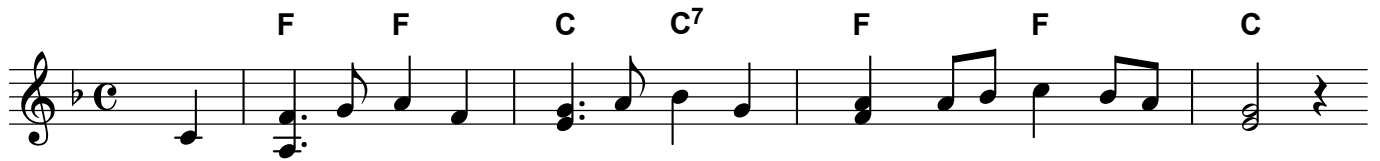


In Bethlehem

Satz: Gerhard Fleischer



1. In Beth-le-hem, in Beth-le-hem, da weht ein kal-ter Wind.
2. In Beth-le-hem, in Beth-le-hem, da brennt ein gros-ses Licht.
3. In Beth-le-hem, in Beth-le-hem, da knien die Hir-ten all.
4. In Beth-le-hem, in Beth-le-hem, da klingt ein lei-ses Lied



Da liegt im nack-ten Krip-pen-holz das klei - ne Je - sus - kind.
Der En - gel auf dem Fel - de steht, der sagt: Fürch - te dich nicht.
Da flö-ten und schal - mei - en sie, ihr Wie - gen - lied im Stall.
Da sind wir Kin - der auch da - bei, zu sehn, was dort ge - schieht.